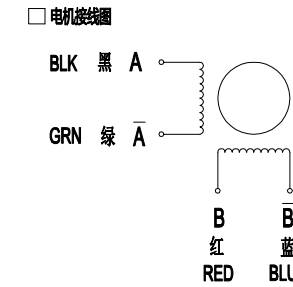
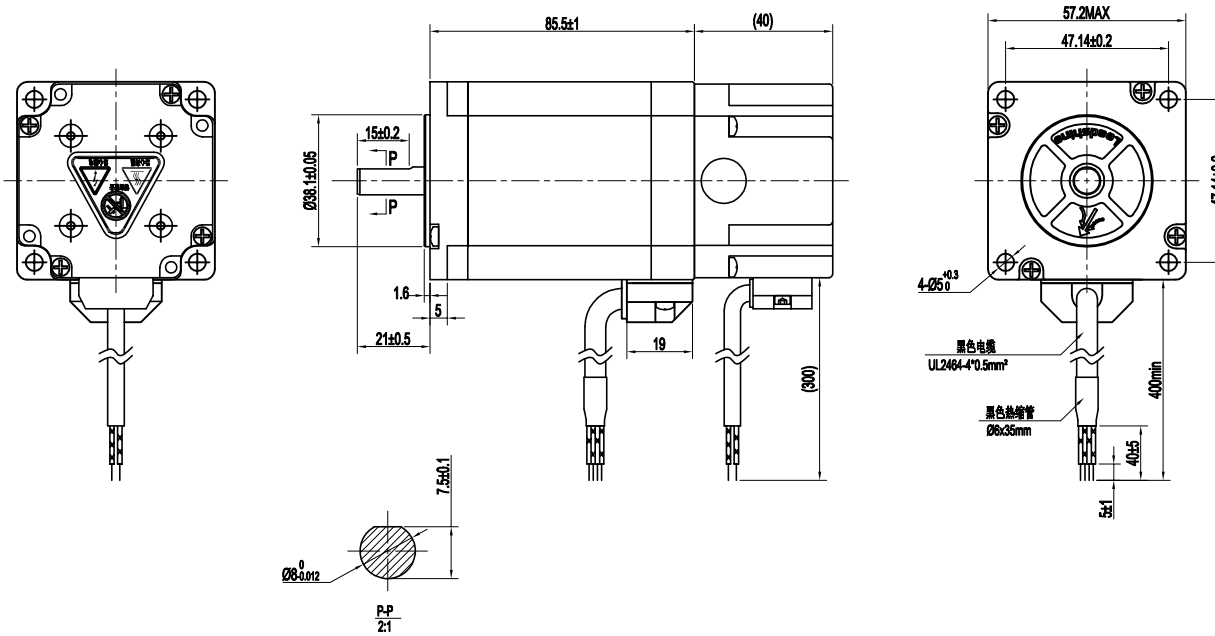


Dimension: (Unit: mm)



永磁式断电机参数	
接线图	
电压	DC24V
制动力	2N.m

Common Rating

Step angle	1.8°
Position accuracy	1.8±0.09°
Dielectric strength	500VAC 1min
Insulation resistance	100M0hm(500VDC)
Insulation class	B
Temp rise(Max)	80K
Radial play	Max.0.02mm(Load 450g)
Axial play	Max.0.08mm(Load 900g)

Current/phase	5.0 A
Voltage	3.2 V
DC Resistance/phase ±0.1Ω	0.44 Ω
Inductance/phase ±20%	2.2 mH
Holding torque	2.6 N·M
Detent torque	0.068 N·M
Inertia	0.48 kg·cm <sup>2</sup>
Weight	1.6 kg

技术要求:  
 1、未注形位公差按GB/T 1184-K;  
 2、未注尺寸公差按GB/T 1804-m。  
 (除非另外指定)

设计 Designed	杨陶	2021-11-27	标准化 Standardized		材料(Material):	名称(Title)	开环步进电机
制图 Drawn	杨陶	2021-11-27				型号(Model)	57CM26-BZ MS30
校对 Proofread			审核 Checked	王洪松	2021-11-27	重量(Weight)/g:	图号(DWG No.)
工艺 Processed			批准 Approved	袁建建	2021-11-27	阶段标记(Stage Mark)	料号(Part No.)
表单编号 Form No.	LS-MT-01-07B		版本/版次 Edition/Serial NO.	A/01	共1页第1页	比例(Scale)	1:1

